

ONE PLUS

Waschtisch aus Metall, auf Wunsch mit vorgebohrtem Hahnloch, aus Edelstahl AISI 304, mit integrierten Handtuchhaltern und Ablage. Ausgestattet mit Abstandshalter für die Wandbefestigung. Chrom-Ablaufgarnitur (mit Set für Pop-up-Option) im Lieferumfang enthalten.

Metal washstand, with pre-drilled tap hole available on demand, fashioned in stainless steel AISI 304 with integrated towel holders and shelf. Equipped with spacer for wall fixing. Chrome free flow waste (equipped with set for pop-up option) included.

Serie: One Plus

Kategorie: Metall Waschtisch

Material: Acciaio AISI 304

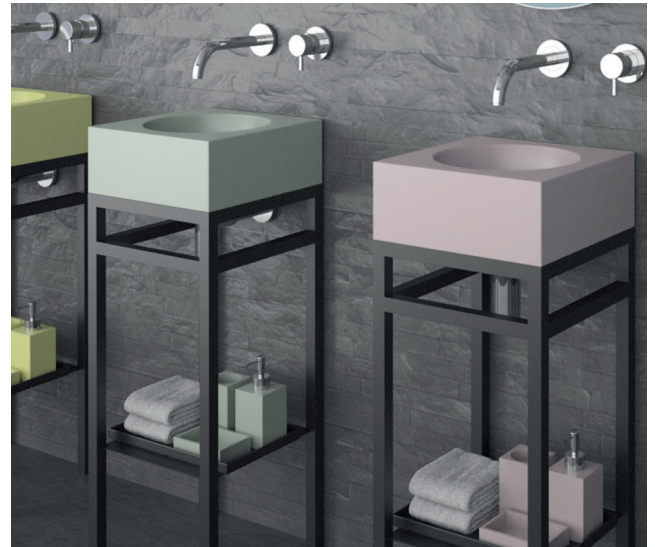
Gewicht: kg ±16,00

Article: One Plus

Category: Metal washstand

Material: Stainless steel AISI 304

Weight: kg ±16,00



FARBEN
COLOURS

Becken / Gestell
Washbasin / Washstand

white mat / black mat
ONEPLUSNOPO01

black mat / black mat
ONEPLUSNOPO30

avio / black mat
ONEPLUSNOP402

cedro / black mat
ONEPLUSNOP102

powder pink / black mat
ONEPLUSNOP202

sage green / black mat
ONEPLUSNOP302

Weiß matt / Alt Messing | white mat / old brass
ONEPLUSOBPO01



black mat / white mat
ONEPLUSBOP030

avio / white mat
ONEPLUSBOP402

cedro / white mat
ONEPLUSBOP102

powder pink / white mat
ONEPLUSBOP202

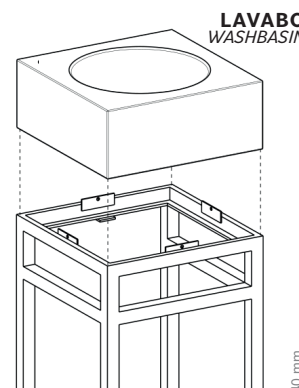
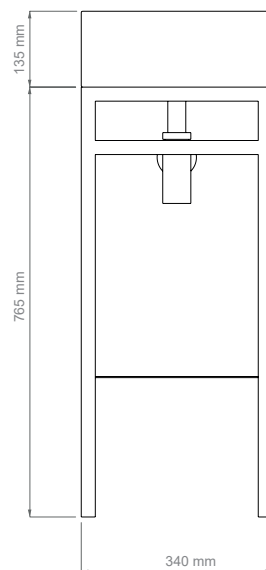
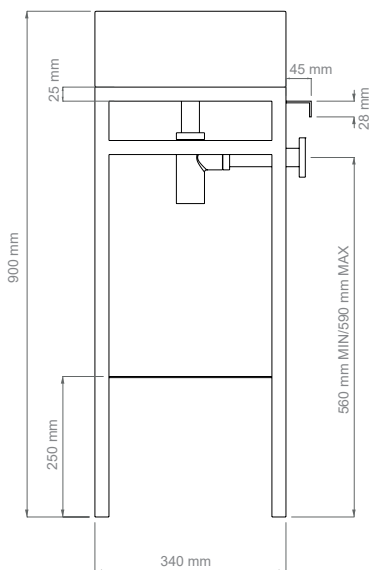
sage green /white mat
ONEPLUSBOP302

Schwarz matt / Alt Messing | black mat / old brass
ONEPLUSOBPO30

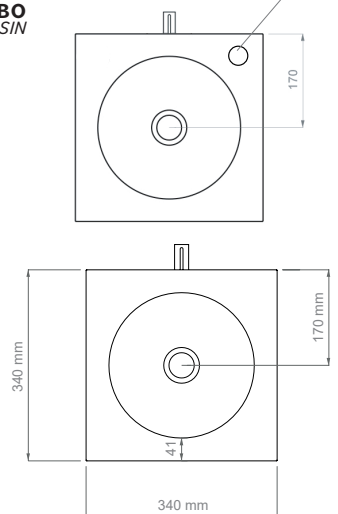


Farbcodes für Versionen ohne Gewindebohrung (alternativ Endung M an den Code anhängen)
Color codes for version without tap hole (alternatively add final M to the code)

TECHNISCHE DATEN
TECHNICAL DATA



Version mit Hahnloch
Tap hole version \varnothing 33 mm



SPEZIFIKATIONEN
SPECIFICATIONS



FÜSSE UND ABLAGE -
Verstellbare FüÙe, integrierte
Handtuchhalter und Ablage.

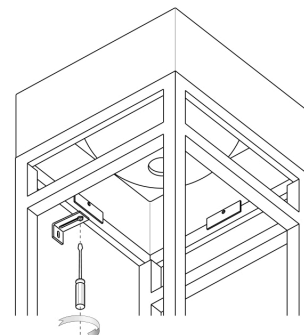
*FEET AND SHELF - Adjustable
feet and integrated towel
holders and shelf.*



**WASCHBECKEN UND
AUFSATZ FÜR ARMATUR**
VetroFreddo[®]-Waschtisch.
Wasserhahnloch nur auf
Anfrage erhältlich.

*WASHBASIN AND TOP FOR TAP
- VetroFreddo[®] washbasin.
Tap hole available only on
demand.*

MÖBELMONTAGE
FURNITURE INSTALLATION



1) Befestigen Sie den Waschtisch
an der Wand

1) Fix the washstand to the wall.

Weitere Informationen finden Sie auf
dem Montageblatt
*For other information consult the
assembly sheet*

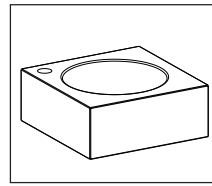
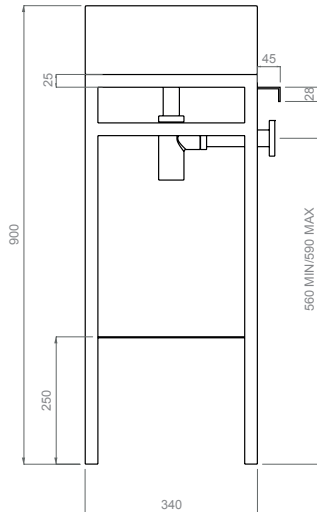
PFLEGE UND REINIGUNG
CARE AND MAINTENANCE

Bitte reinigen Sie die Produkte nur mit Wasser und neutraler Seife unter Verwendung weicher Tücher. Verwenden Sie auf keinen Fall Reinigungsmittel, die Scheuermittel oder aggressive Substanzen enthalten. Eine unsachgemäÙe Reinigung kann die Oberfläche der Produkte dauerhaft beschädigen; in diesem Fall kann das Unternehmen nicht für Schäden haftbar gemacht werden.

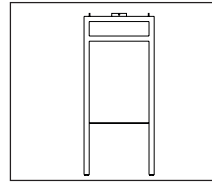
Please clean the products with water and neutral soap only, using soft towels. Do not use for any reason cleaning solutions containing abrasive or aggressive substances. Incorrect cleaning may permanently ruin the surface of the products and in such case the company may not be held liable for damage.

GELIEFERTE KOMponentEN
COMPONENTS SUPPLIED

- Schrauben (mit Gummidichtung)
Screws (with rubber rings)
- Schraubenabdeckung
Screw cover
- Dübel
Bolts



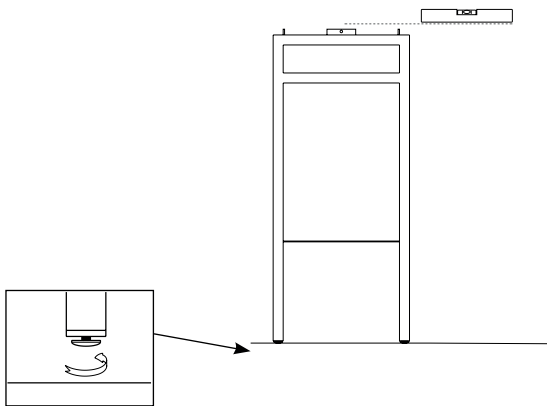
Waschbecken | Washbasin



Gestell | Furniture

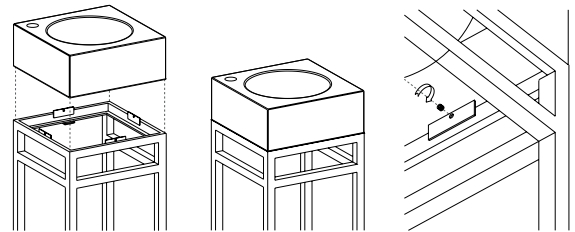
Bevor Sie mit der Installation fortfahren, überprüfen Sie die die korrekte Positionierung des Wassersystems.
Before proceeding with the installation, check the correct positioning of the water system.

1.



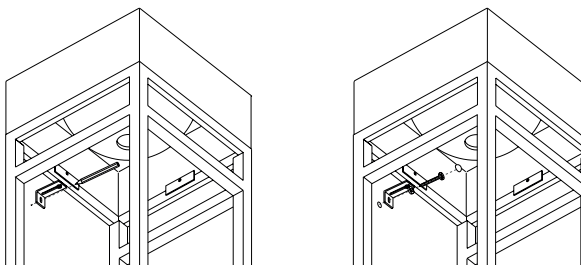
Verwenden Sie die verstellbaren Füße, um den Rahmen anzupassen.
Use the adjustable feet to adapt the structure.

2.



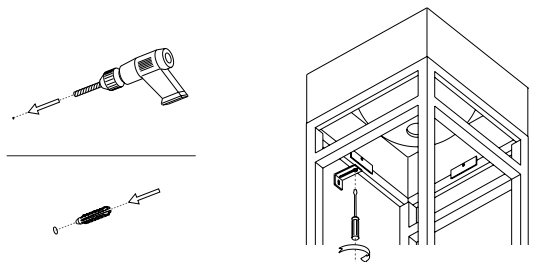
Setzen Sie den Waschtisch auf den Rahmen und befestigen Sie ihn von unten mit der Madenschraube.
Position the washben on the frame and fix from the bottom through the grub screw.

3.



Fixieren Sie die Platte in der gewünschten Verlängerung und markieren Sie dann die Position an der Wand.
Block the plate at the desired extension and then mark the position on the wall.

4.



Bitte bohren Sie das markierte Loch und setzen den Bolzen in das Loch. Stellen Sie das Möbelstück an die Wand und befestigen Sie es mit der Schraube.
Place the washstand unit against the wall and use the supplied screws for wall fixing.